

Reihenendhaus

KfW-Effizienzhaus 85
Umbau und energetische
Sanierung eines REH
Achern

Projekt

Den Bauherren war die Verwendung ökologischer Materialien, und umfassende Nachhaltigkeit sehr wichtig.

Allein durch den Entschluss das Elternhaus im bestehenden Wohnumfeld neu für die 2. Generation umzunutzen, mit Respekt gegenüber dem Grundbestand ist schon nachhaltig. Es ist gelungen, das Haus auf Neubaustandard mit hohen gestalterischen Detailsbildungen, individuell der jungen Bauherren angepasst, zu sanieren.

Das Haus wurde zuvor mit Nachtspeicheröfen und einem im Keller befindlichen Kachelofen beheizt. Ein bestehender Wintergarten musste wegen unzureichender Verglasungen erneuert werden. Der neue kubische Dachraum wurde als Eltern-Rückzugsort geschaffen und erhielt ein neu erschlossenes Bad, zum dem eine Sauna bereits vorgerüstet ist. Ebenso wurde der Windfang auf der Ostseite erneuert, der sich nun als Solitärkörper auch in der vertikalen Holzverkleidung von der Putzfassade abhebt und einen großzügigeren Eingangsbereich schafft.



Planung und Bauleitung
Innenarchitektin
Dipl.-Des.(FH) Kerstin Adam-Schmidtke
75217 Birkenfeld
www.adam-schmidtke.de

Energieberechnungen
Architektin + Energieberaterin
Dipl.-Ing.(FH) Dagmar Köppel
77855 Achern
www.bauatelier-koepfel.de

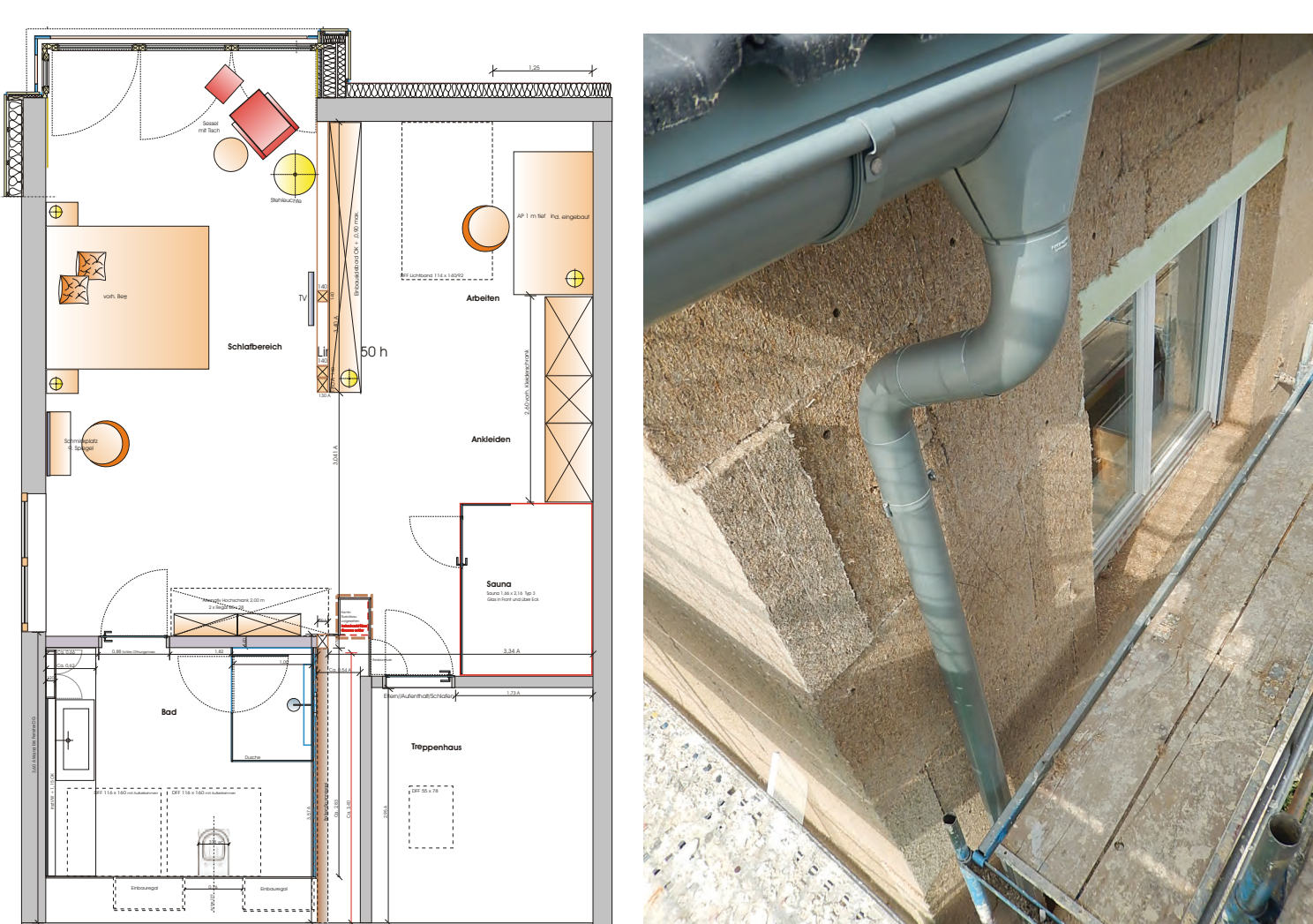
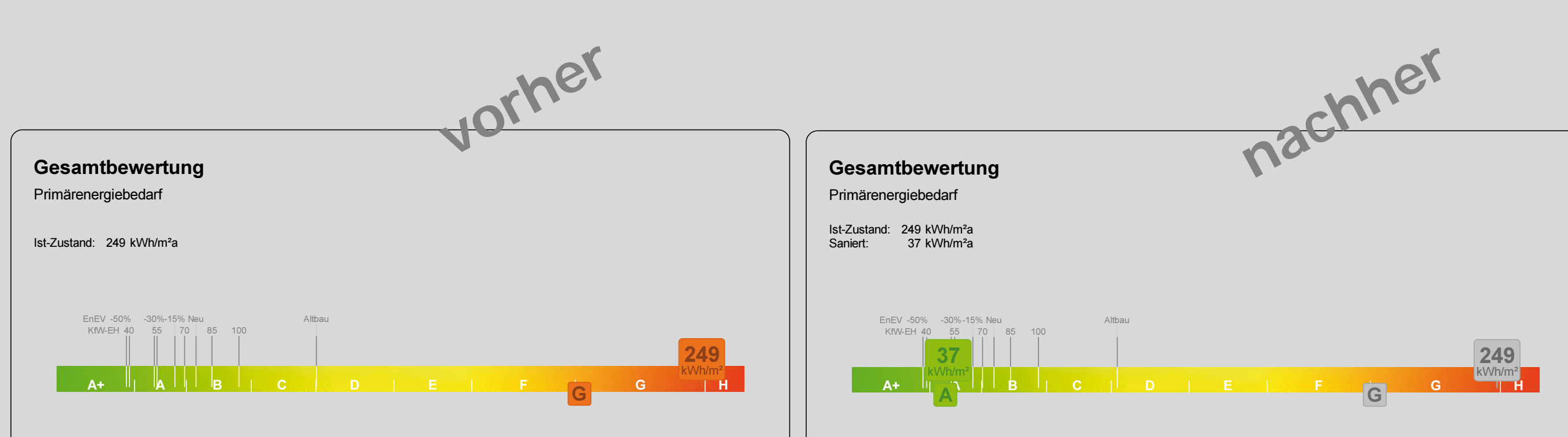
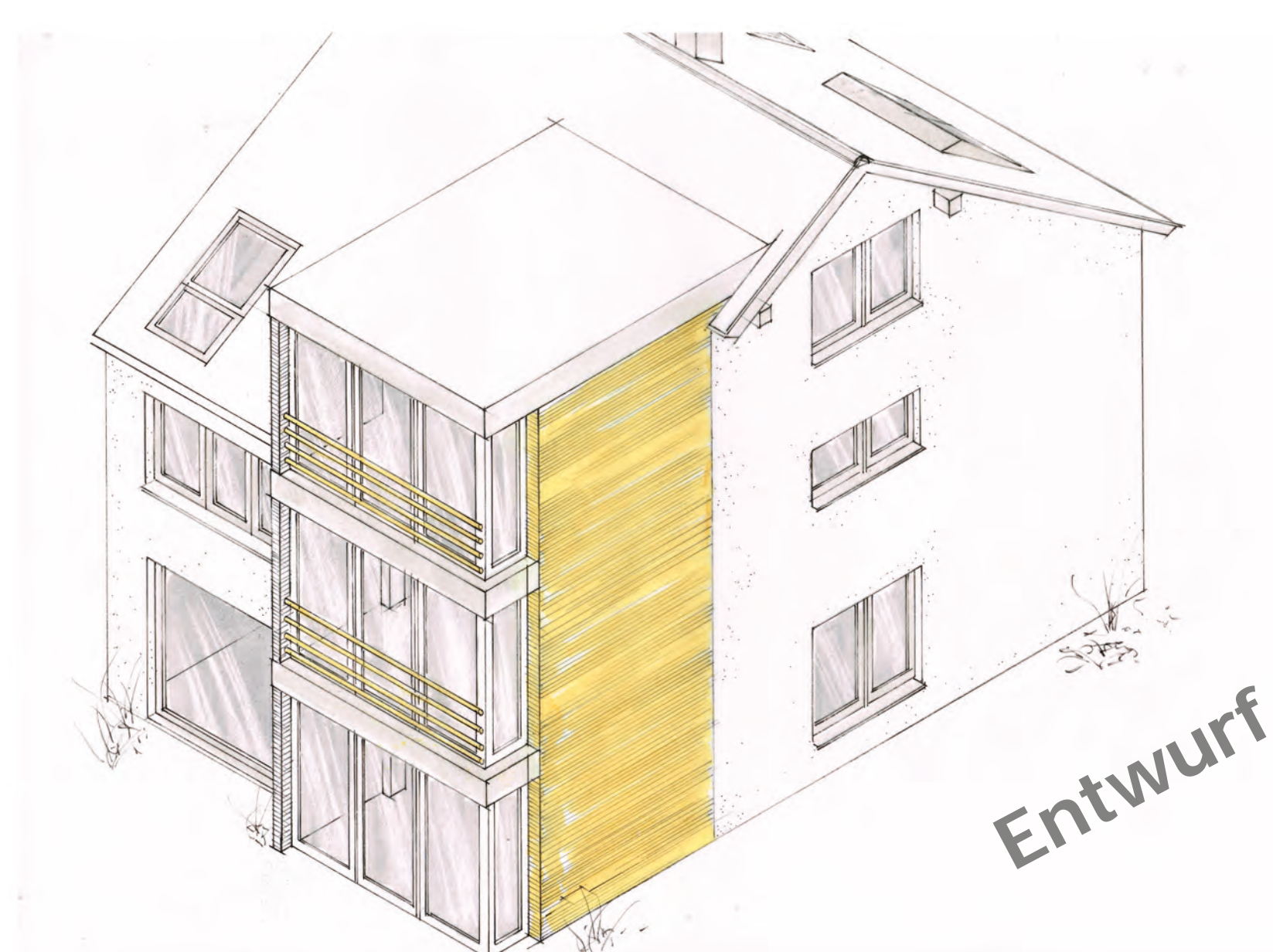
Gebäudedaten

Baujahr 1982
Wohnfläche neu 179 m²
Bruttorauminhalt 650 m²
Grundstück 257 m²

Energetische Sanierung
von 06 bis 12 2016

Energieeinsparung
Q_e von 249 auf 37 kWh/m²

Energieeinsparung mit 86 %
CO₂ Einsparung 13.122 kg/Jahr



Maßnahmen

- Erweiterung der Wohnfläche durch Errichtung der Wiederkehr in Holzständerbauweise
- Vollwärmeschutz der gesamten Fassade mit 18 cm Hanf-dämmung
- Neueinbau Holzfenster, Holz-Alufensteranlagen und Holz-Eingangstür nach Standard des KfW-Effizienzhauses 85
- teilweise Erhalt der alten Ausbausubstanz
- komplette Neuinstallation von dezentraler Lüftung mit Feuchtigkeitssensoren, intelligenter Steuerung
- Smart Home-Ausstattung für Lüftung, Licht, Heizung und teilweise Vorrüstung für weitere Komponenten
- Dämmung des offenen Flurbereiches im KG zum Nachbargebäude und Kaltbereichen der Kellerräume
- Perimeterdämmung außen
- Erweiterungs- bzw. Neuinstallation ZW/AW, Strom, Kabel, Telefon
- komplette Neueinrichtung und Installation der Heizungsanlage mit einer Luftwärmepumpe und einem Deckenflächen-Heizungssystem, auch zur Kühlung im Sommer
- neuer Windfang in Holzständerbauweise, in Flurbereich integriert, raumvergrößernd als Anbau
- individueller Innenausbau in verschiedenen Bereichen hochwertige Vollglastüren mit Holzrahmen
- Aufbau Aufsparren-Dachdämmung inkl. neuer Ziegeldeckung
- Einbau neuer Dachflächenfenster, teilweise mit Aufkeilrahmen für Raumhöhengewinn
- Erschließung eines neuen Bades im Dach



BAKA Bundesverband Altbauerneuerung e.V.



www.bauenimbestand.com